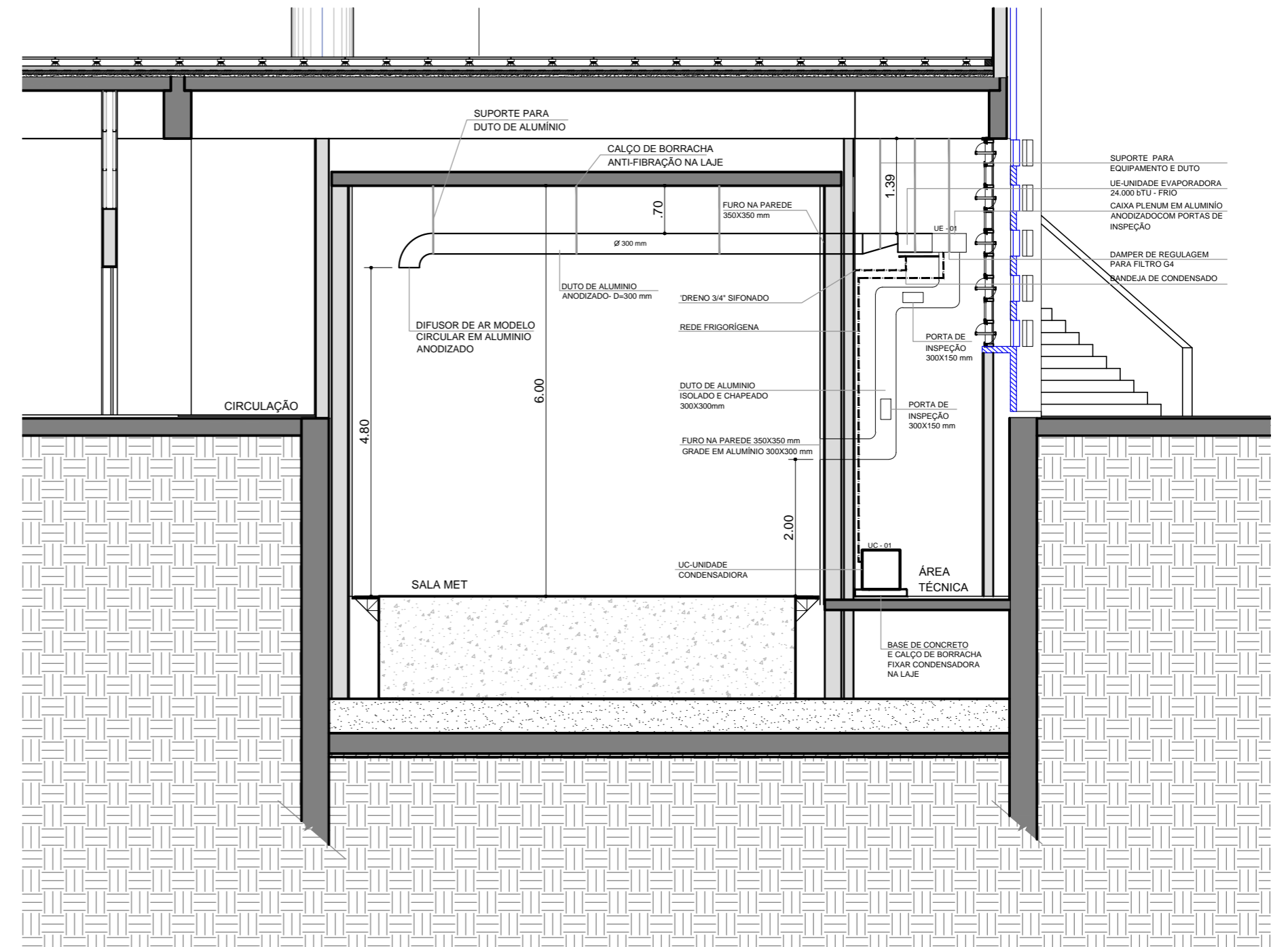


PAVIMENTO INFERIOR - SALA MET
ESCALA 1:75

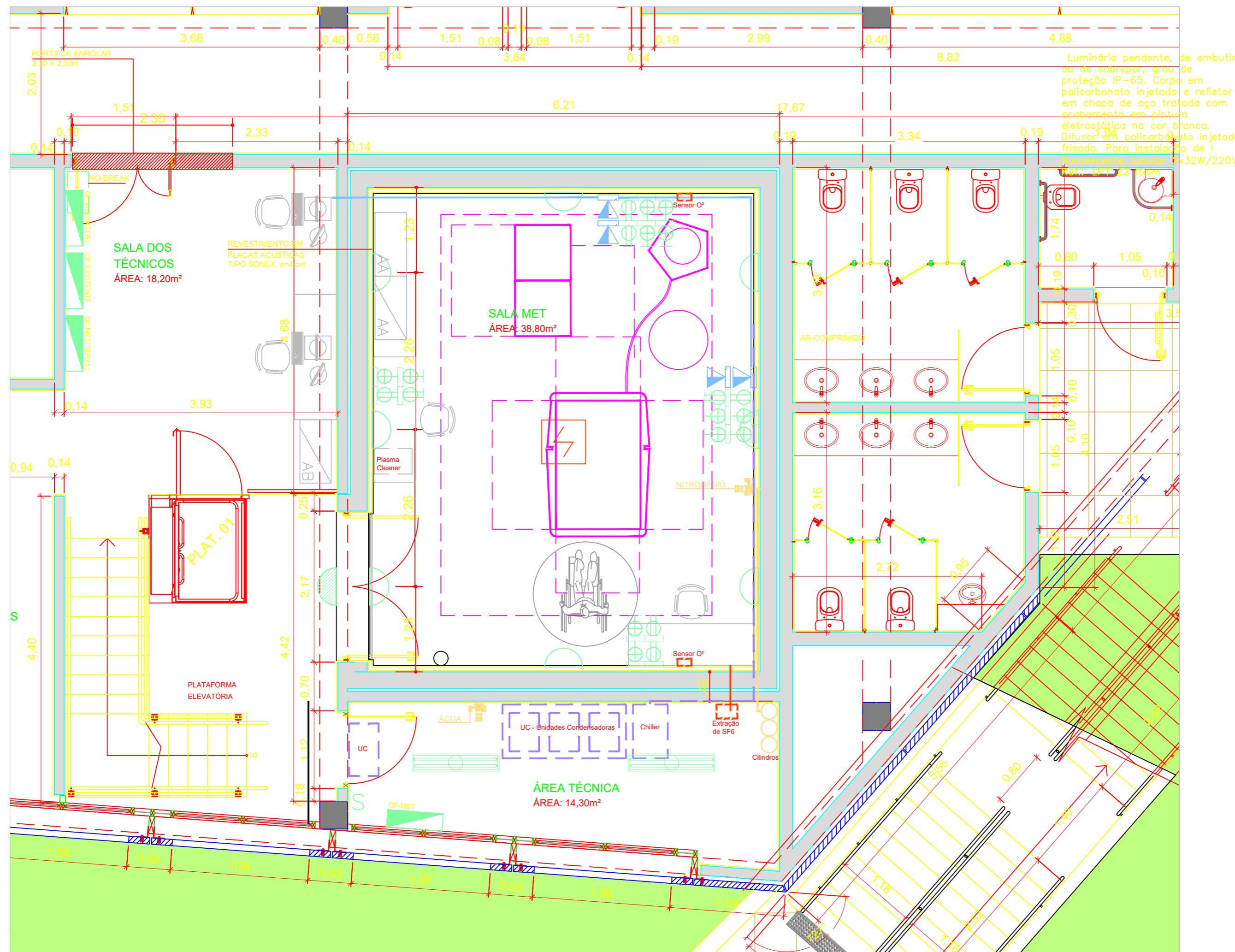


CORTE AA - SALA MET
ESCALA 1:75

9					
8					
7					
6					
5					
4					
3					
2					
1					
0					
0	EMISSÃO INICIAL - PROJETO BÁSICO		20/06/2018		
△		APROVAÇÃO	DATA	APROVAÇÃO	DATA
N.º		AUTOR DO PROJETO		UFABC	

RESPONSÁVEL TÉCNICO:	Nº PROJETO:
PROJETISTA:	
ASSINATURA:	
CREA/CAU:	DATA:

Universidade Federal do ABC Câmpus Santo André			
ETAPA - ÁREA TÉCNICA: PROJETO BÁSICO - AR-CONDICIONADO			PB-AC
CONTEÚDO: PLANTA E CORTE - MET			FOLHA: L
LOCALIZAÇÃO - IDENTIFICAÇÃO: UNIDADE TAMANDUATHEY - BLOCO L - PAVIMENTO INFERIOR			001
ARQUIVO ELETRÔNICO: UFABC-CSA-GER-PB-AC-L-MET-001-R00	REVISÃO DA FOLHA: R00	ESCALA: 1:75	DATA: 20/06/18



LEGENDA GERAL

QUADROS, CENTRAIS, CAIXAS e COMANDOS

- QUADRO DE FORÇA APARENTE

TOMADAS E LUMINÁRIAS

- LUMINÁRIA DE LED TIPO HOLOFOTE EM CANETA MULTIVIAS METÁLICA (h=3,00m ou indicado)
- SINALIZADOR LED MULTIFUNÇÃO (3 CORES)
- LUMINÁRIA DE SOBREPOR IP=65 PARA LAMPADA DE LED
- TOMADAS 20A 220V - FFT EM CANALETA MULTIVIAS METÁLICA (h=1,10m OU INDICADO)
- TOMADAS BAIXA/MÉDIA 220V - FFT (h=0,30m/1,10m OU INDICADO) INSTALADAS EM CAIXA DE PASSAGEM PVC 2x4" EM CANALETA DO MOBILIÁRIO
- TOMADA TRIFÁSICA STECK - FFFT - 32A/220V
- TOMADA TRIFÁSICA STECK - FFFT - 32A/380V
- BOTÃO DE EMERGÊNCIA - h=1,10m

TELECOMUNICAÇÕES E SEGURANÇA

- PONTOS COM DUAS TOMADAS RJ45 INSTALADAS EM CANALETA MULTIVIAS METÁLICA (h=1,10m OU INDICADO)

GASES ESPECIAIS

- Válvula para água
- Válvula para gás nitrogénio
- Válvula para gás CDA
- Válvula para gás ar-comprimido

9									
8									
7									
6									
5									
4									
3									
2									
1									
0									
0	EMISSÃO INICIAL - PROJETO BÁSICO			20/06/2018					
Δ									
Nº									
		APROVAÇÃO	DATA	APROVAÇÃO	DATA				
		AUTOR DO PROJETO		UFABC					

RESPONSÁVEL TÉCNICO:	Nº PROJETO:
PROJETISTA:	
ASSINATURA:	
CREA/CAU:	DATA:

Universidade Federal do ABC
Câmpus Santo André

UFABC

ETAPA - ÁREA TÉCNICA:
PROJETO BÁSICO - ARQUITETURA

CONTEÚDO:
PLANTA DE LAYOUT - MET

LOCALIZAÇÃO - IDENTIFICAÇÃO:
UNIDADE TAMANDUATHEY - BLOCO L - PAVIMENTO INFERIOR

ARQUIVO ELETRÔNICO:
UFABC-CSA-GER-PB-AR-L-MET-001-R01-ESTUDIOS

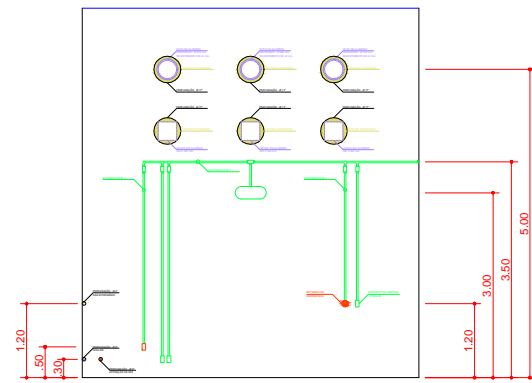
REVISÃO DA FOLHA:
1:50

ESCALA:
1:50

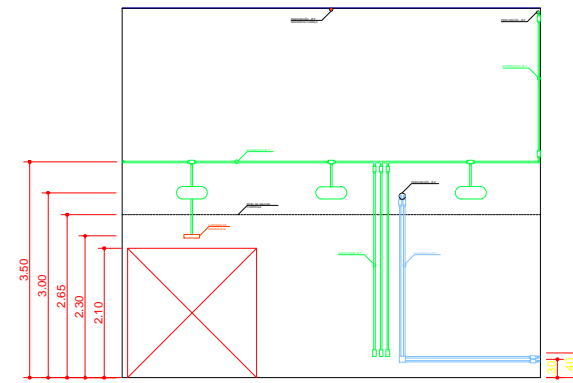
FOLHA:
L

001

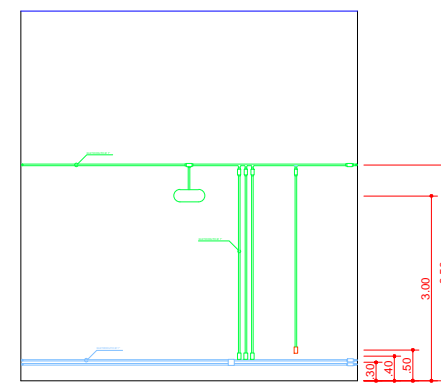
DATA:
20/06/18



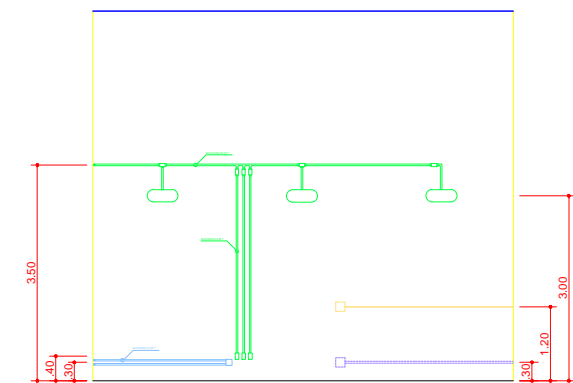
VISTA A - INFRAESTRUTURA SUGERIDA NA ALVENARIA SUL



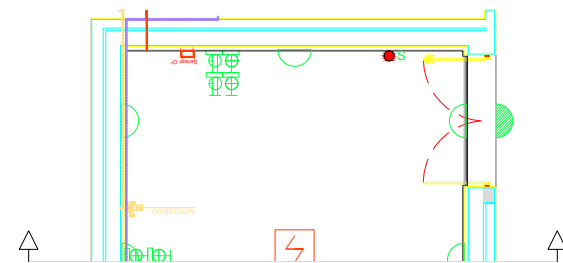
VISTA B - INFRAESTRUTURA SUGERIDA NA ALVENARIA OESTE



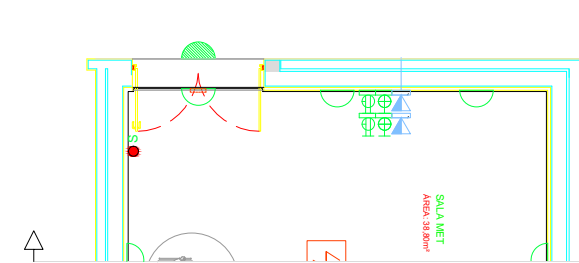
VISTA C - INFRAESTRUTURA SUGERIDA NA ALVENARIA NORTE



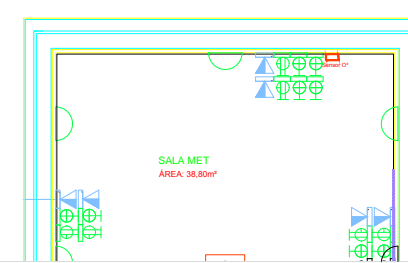
VISTA D - INFRAESTRUTURA SUGERIDA NA ALVENARIA LESTE



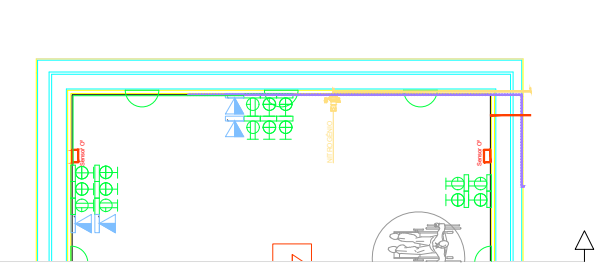
ALVENARIA SUL



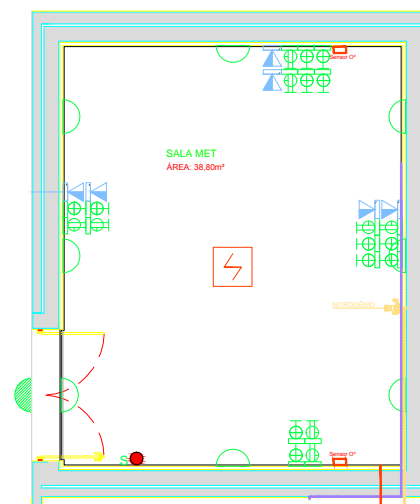
ALVENARIA OESTE



ALVENARIA NORTE



ALVENARIA LESTE



AS BUILT

Universidade Federal do ABC
Câmpus Santo André

CONTEÚDO:
INFRAESTRUTURA PROPOSTA PARA A SALA DO MET

SUPERINTENDÊNCIA DE OBRAS

ESCALA
SEM ESCALA

DATA
10/09/2019

