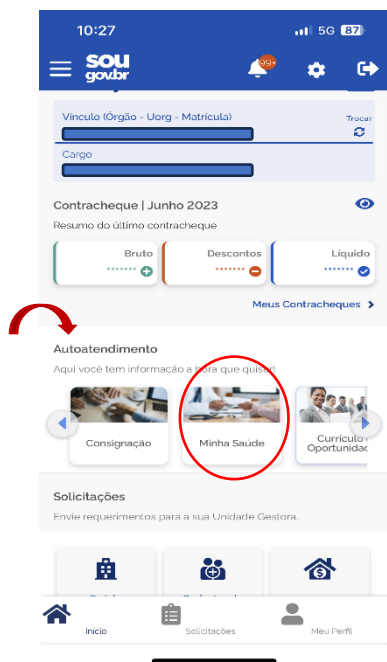


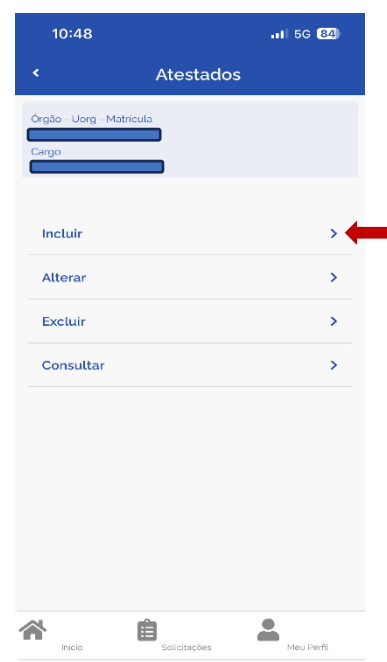
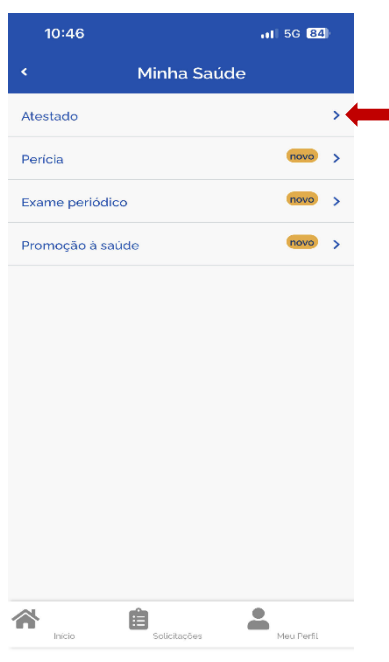
## PASSO A PASSO PARA SOLICITAÇÃO DE AVALIAÇÃO PERICIAL EXTERNA

### Procedimentos

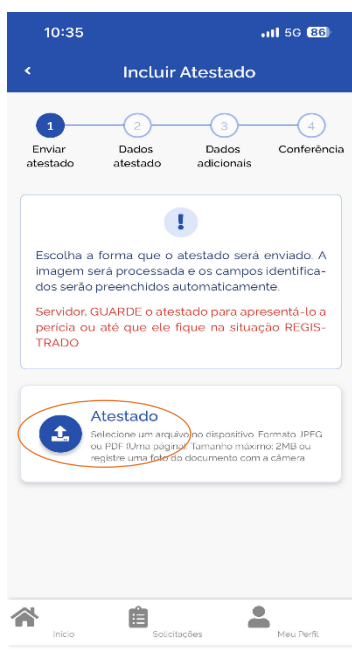
1. Instale ou atualize o aplicativo **SouGov.br** ou acesse [sougov.economia.gov.br/sougov/login](http://sougov.economia.gov.br/sougov/login)
2. No menu "**Autoatendimento**", procure pela opção "**Minha Saúde**".



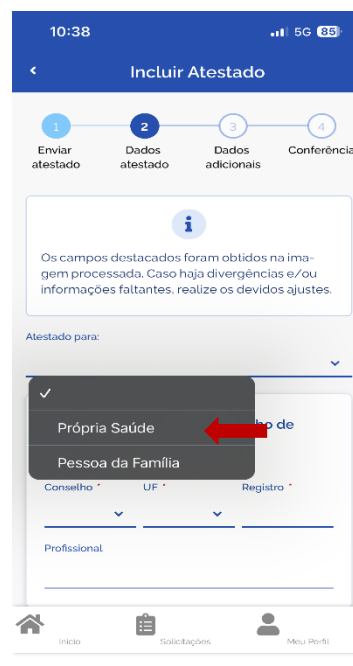
3. Na próxima tela, clique em "**Atestado**" e depois selecione "**Incluir**".



4. O sistema abrirá para inclusão do documento. Você deve utilizar os formatos JPEG ou PDF. Clique no ícone "**Atestado**".



5. Tire uma foto do atestado médico/odontológico de forma que fique bem legível ou procure o arquivo no seu equipamento.
6. Na próxima janela, você será solicitado a preencher os dados conforme contam no atestado médico/odontológico.
7. No campo "**Atestado para**", selecione "**Própria saúde**".



8. Preencha os campos solicitados com o **tipo do conselho profissional (CRM para médico e CRO para cirurgião-dentista), Estado do registro do conselho de classe e o número do registro**. Todas essas informações você encontrará no seu atestado. O nome do profissional que o atendeu deverá aparecer automaticamente.



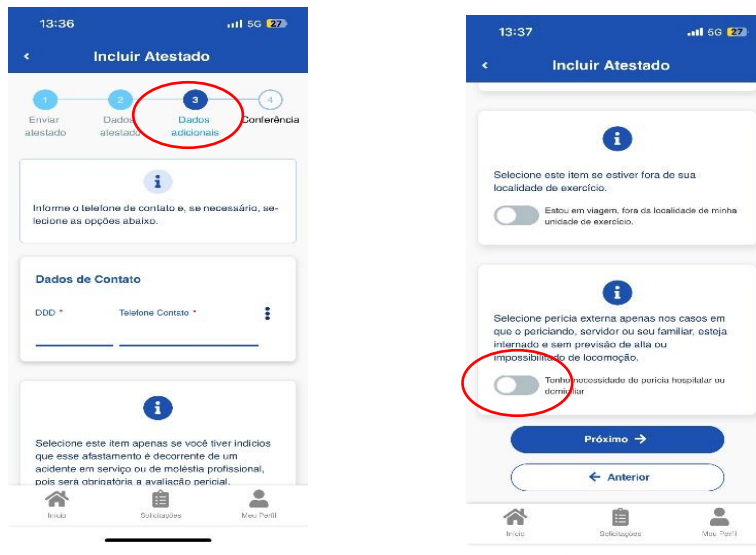
9. No campo **“Afastamento Solicitado”**, você deverá incluir a quantidade de **“Dias de afastamento”** conforme solicitado no seu atestado médico/odontológico. Após, insira o dia de **“Início do Afastamento”**, que deve corresponder ao **dia de emissão** do atestado médico/odontológico.

10. Em seguida, informe o código da **CID**, que consiste em uma letra seguida por dois ou três números. A falta dessa informação não impedirá o encaminhamento do atestado médico/odontológico, mas será obrigatória a avaliação pericial conforme legislação em vigor.

11. Clique em **“Próximo”**.



12. Na tela “Dados Adicionais”, selecione o item “Tenho necessidade de perícia hospitalar ou domiciliar”.



13. Selecione uma das opções: “Domicílio” ou “Hospital” e preencha os dados solicitados pelo sistema.



14. Anexe uma foto legível da guia de internação hospitalar ou do relatório médico/odontológico com a indicação clínica de restrição ao leito ou restrição de transporte.



15. Clique em “Próximo”.



16. Na próxima tela, faça a revisão dos dados e clique em **“Enviar”**.
17. A equipe multidisciplinar da DSQV irá avaliar a documentação e **deferir ou indeferir** a realização da perícia externa, sendo **informado via e-mail**.
18. Você será informado do **dia, hora e local da perícia por e-mail**. Fique atento!
19. Agora, informe sua chefia direta sobre o seu afastamento para que o seu setor possa se organizar.
20. Você pode acompanhar a situação da sua solicitação pelo próprio **SouGov** na opção **Autoatendimento >> Minha Saúde >> Atestado >> Consultar**.
21. Caso o próprio servidor esteja impossibilitado de entregar os documentos solicitados, um representante/familiar poderá enviar os documentos digitalizados para o e-mail **dsqv.sugepe@ufabc.edu.br**.

**AVISO:** Deverão ser apresentados os originais de **todos** os documentos encaminhados pelo sistema ou via e-mail no dia da realização da perícia médica.

### Fundamentação Legal

- [Lei nº 8.112 de 1990](#)
- [Decreto nº 7.003 de 09/11/2009](#)
- [Orientação Normativa SRH/MP nº 03 de 23/02/2010, republicada em 18/03/2010](#)
- [Nota Técnica Conjunta nº 271/2019 de 14/05/2019](#)
- [Manual de Perícia Oficial \(Em “Documentos”; “Manuais” – data da publicação: 25/04/2017\)](#)